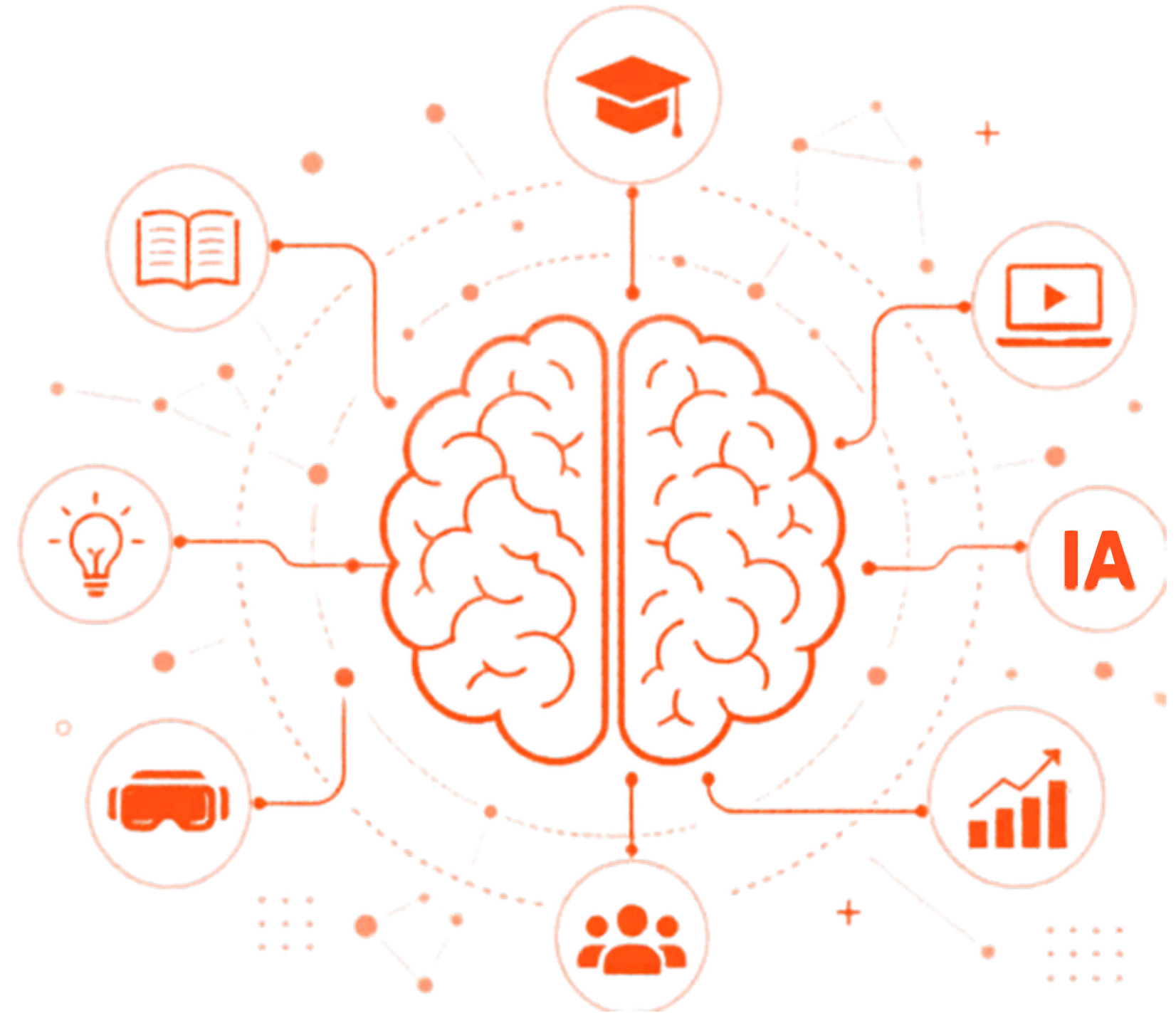



ALEX BLUMA

Expert en pédagogie immersive et engageante grâce aux neurosciences et l'IA


Formateur • Designer pédagogique • Entrepreneur
Ex-Directeur de campus



 06 29 95 21 38

 alex@bluma.pro

 bluma.pro

 LinkedIn: alexbluma

 Auvergne-Rhône-Alpes • Bourgogne-Franche-Comté • Paris • International

À l'intersection de la pédagogie, du business et de l'innovation.



J'AI DIRIGÉ

3 ans à la tête d'un campus de 450+ étudiants, 15 collaborateurs, 100+ intervenants, 2 audits Qualiopi et intégration de l'IA.



JE CONÇOIS

9 ans à créer des dispositifs pédagogiques immersifs et engageant qui produisent des résultats mesurables.



J'AI ENTREPRIS

12 ans d'entrepreneuriat, consultant + CEO/COO de 2 startups. Mon approche est résolument professionnelle.

Vision direction × terrain enseignant × réalité business = triple compétence à forte valeur.

L'apprentissage se construit par l'action, pas par l'accumulation.

“

« Apprendre, ce n'est pas accumuler des savoirs théoriques : c'est vivre des expériences qui transforment notre façon de penser et d'agir. Mon approche repose sur l'immersion totale des apprenants dans des situations fortes et concrètes, où ils construisent leurs compétences en résolvant de vrais problèmes. »

”



Neurosciences appliquées :

Ancrer les apprentissages durablement et efficacement



Pédagogies actives :

Learning by doing, projets, simulations, problem solving



Innovation continue :

Tuteur IA, serious games, immersion

Une expertise hybride au croisement de quatre univers



DESIGN PÉDAGOGIQUE

Conception de dispositifs immersifs •
Ingénierie pédagogique • LXD & expérience
apprenant • Gamification & serious games



ENSEIGNEMENT SUPÉRIEUR

Direction de campus & coordination •
Management d'équipes pédagogiques •
Pilotage Qualiopi • Animation de formations



BUSINESS & INNOVATION

Entrepreneuriat & accompagnement •
Marketing stratégique & digital • Go-to-
market & growth • Gestion de projets
complexes



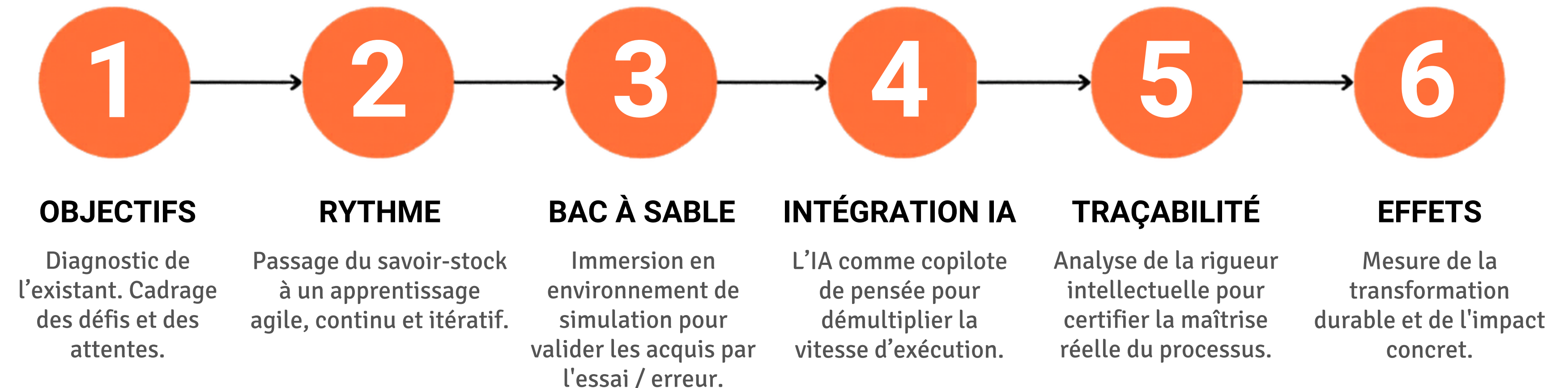
TECHNOLOGIE & IA

IA générative en pédagogie • LMS & outils
digitaux • Multimodal AI & agents • Veille
technologique

04 • MÉTHODE SIGNATURE

Le modèle ORBITE — Architecture d'une méthode transformationnelle

Le framework que j'applique sur chaque mission, du workshop ponctuel au redesign complet de parcours.



Une méthode éprouvée et perfectionnée sur +2 500 apprenants.

4 façons de travailler ensemble.



INTERVENTIONS ACADÉMIQUES

Vacations régulières

Pour enseigner avec une exigence direction-pédagogique

Cours • Jurys • Suivi mémoire • Coaching projets • Mentorat



ACCOMPAGNEMENT PÉDAGOGIQUE

3 à 12 mois

Pour transformer un parcours ou monter vos équipes en compétence

Redesign parcours • Formation formateurs • Onboarding étudiants • Intégration IA



BOOTCAMPS INTENSIFS

Format court 2 à 5 jours / Format long 2 à 3 mois

Pour produire des livrables réels avec vos étudiants

Projets clients • Hackathons • Sprints entrepreneuriaux • Serious games



WORKSHOPS IMMERSIFS

1/2 journée à 1 journée

Pour insuffler une dynamique forte sur un thème précis

Lean startup • IA générative • Pitch • Engagement étudiant

ISEG × NATEVIO — De la difficulté commerciale au ×30 sur les commandes.

AVANT

Startup food-tech en stagnation commerciale. Stratégie digitale dispersée. Équipe restreinte. Secteur concurrentiel et réglementé. Dépendant du social Ads.

DISPOSITIF

Bootcamp de 15 semaines avec 52 étudiants cross-expertise de l'ISEG. Audit complet, refonte du go-to-market et de la charte graphique, recos livrées au client en immersion mode agence.

APRÈS

Volume de commandes ×30 • 100% des recommandations mises en œuvre

- Témoignage client élogieux
- 1 Etudiante embauchée.



Une amplitude complète, du BTS au Master en passant par les entrepreneurs.

PUBLICS

BTS

Bachelor

Master / MBA

Formateurs

Entrepreneurs

Professionnels

ÉCOLES & PARTENAIRES

ISEG Lyon

IDRAC

CCI Côte d'Or

Pépité UBFC

Sciences-U / Éductive

Organismes de formation continue en entreprise

ESSCA

Université Louis & Marie Pasteur

CFA des Monts du Lyonnais Formation

ORT ICL



M2 MAE • MBA Brand Marketing • Bachelor Ingénierie Pédagogique

Certifié Generative AI in Education (University of Glasgow) • Learning How to Learn (Deep Teaching Solutions)

Ce qu'ils disent de notre collaboration



NPS Moyen > 8,2/10



Alex se distingue par sa capacité à allier vision stratégique, créativité et exécution concrète. Son approche est toujours orientée résultats, avec une vraie capacité à challenger les idées tout en restant à l'écoute des besoins de ses interlocuteurs. Il excelle également dans la conception et l'animation de workshops pédagogiques mêlant innovation, intelligence artificielle et intelligence collective. Ses ateliers sont à la fois structurés, engageants et accessibles, avec une vraie capacité à transformer des sujets complexes en expériences d'apprentissage concrètes et impactantes

Virginie Hédin | Directrice déléguée Etudes - Master PGE à IÉSEG



Son écoute, sa bienveillance et son exigence m'ont énormément apporté, autant sur le plan professionnel que personnel. Il a notamment joué un rôle important dans ma volonté d'entreprendre et m'a encouragée à ouvrir ma propre activité, à prendre confiance en mes capacités et à transformer mes idées en projets concrets. C'est une personne inspirante, humaine et profondément investie dans la réussite de ses étudiants.

Thallula Segura | Étudiante Entrepreneur, Freelance




Alex sait donner des cours engageants et efficaces, en créant un vrai lien avec les apprenants. Il ne se contente pas de dérouler un contenu : il cherche à faire participer, à rendre les notions accessibles et à créer des moments d'apprentissage qui restent utiles après le cours. Toujours avec l'objectif de rendre l'apprentissage plus actif, plus concret et plus en phase avec les enjeux actuels, notamment à l'ère de l'IA.

Romane Dhinaut | Etudiante MBA Digital Marketing

CONTACT & COLLABORATION

Créons ensemble des expériences d'apprentissage qui transforment

 | 06 29 95 21 38
 | alex@bluma.pro
 | bluma.pro
 | LinkedIn: alexbluma

 Auvergne-Rhône-Alpes • Bourgogne-Franche-Comté • Paris • International



[Discutons de votre projet](#)



[Réserver un rdv visio 30 min](#)



[Voir le portfolio complet](#)

Disponible pour interventions, formations, accompagnement entrepreneurial, conseils en innovation pédagogique